

Gemeinde Borstorf

Legende - Bestand -

	Planungsbezugszone
	Hektarfläche
	Acker
	Acker-Brüche (Stillegungsflächen)
	Grassacker (Ansaatgrünland)

	Grünland
	Grünland (unfütternd)
	Grünland fütternd
	Grünland mähewegig
	Grünlandrasche
	Feuchter, nasser Standort

	Forsten
	Nadelwald
	Laubwald
	Mischbestände
	Waldrand, ausgebildet
	Brüche und Bruchwälder

	Gehölze
	Einzelbaum
	Obstbaum
	Baumreihe
	Baumgruppe
	Freigeblitz
	Strauch / Gehölzgruppe
	Knick
	Redder
	Knick mit Überhälter
	Redder mit Überhälter

	Baumbarten
	Ahorn
	Birke
	Buche
	Eiche
	Harleiche
	Kastanie
	Korweide
	Linde
	Pappel
	Weide

	Sonstige Biotopstrukturen
	Bräsen- und saggenechte Nalwiesen
	Röhrichtbestände
	Kleingewässer
	Fließgewässer, naturnah
	Fließgewässer, offen
	Fließgewässer, verbaut
	Gaben

	Einrichtungen und Anlagen zur Versorgung
	Abfallgebirgen
	Siedlung und Wege
	Straßer / Wege
	offizieller Rad- und Wandweg

Legende - Geschützte Biotope -

	geschützter Biotop (§ 15a LNatSchG), mit Nummer unter der Biotop-Nr. § 1 der Biotopverordnung vom 13.01.1998 näher beschrieben ist.
	Stumpf
	Röhrichtbestände
	Feuchter, nasser Standort
	Brüche und Bruchwälder
	Gehölze
	Baumbarten
	Sonstige Biotopstrukturen

	Grünland
	Grünland (unfütternd)
	Grünland fütternd
	Grünland mähewegig
	Grünlandrasche
	Feuchter, nasser Standort

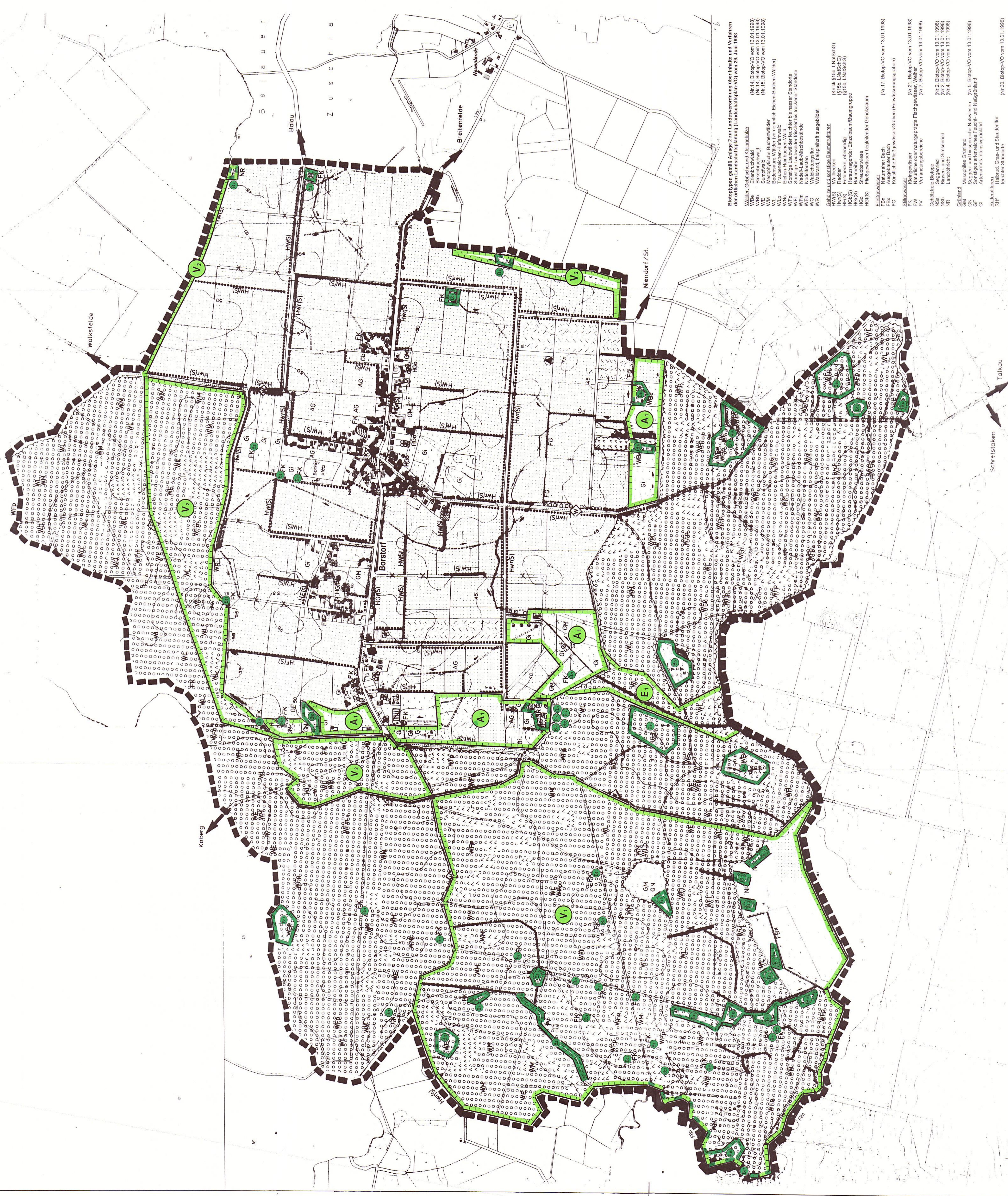
	Forsten
	Nadelwald
	Laubwald
	Mischbestände
	Waldrand, ausgebildet
	Brüche und Bruchwälder

	Gehölze
	Einzelbaum
	Obstbaum
	Baumreihe
	Baumgruppe
	Freigeblitz
	Strauch / Gehölzgruppe
	Knick
	Redder
	Knick mit Überhälter
	Redder mit Überhälter

	Baumbarten
	Ahorn
	Birke
	Buche
	Eiche
	Harleiche
	Kastanie
	Korweide
	Linde
	Pappel
	Weide

	Sonstige Biotopstrukturen
	Bräsen- und saggenechte Nalwiesen
	Röhrichtbestände
	Kleingewässer
	Fließgewässer, naturnah
	Fließgewässer, offen
	Fließgewässer, verbaut
	Gaben

	Einrichtungen und Anlagen zur Versorgung
	Abfallgebirgen
	Siedlung und Wege
	Straßer / Wege
	offizieller Rad- und Wandweg



Biotope gemäß Anlage 2 zur Umwandlung über Inhalt und Verfahren der örtlichen Landschaftsplanung (Landschaftsplan-VO) vom 25. Juni 1998

Wälder, Gehölze und Kleingewässer
 (Nr. 14, Biotop-VO vom 13.01.1998)
 (Nr. 15, Biotop-VO vom 13.01.1998)
 (Nr. 16, Biotop-VO vom 13.01.1998)

Grünland
 (Nr. 17, Biotop-VO vom 13.01.1998)
 (Nr. 18, Biotop-VO vom 13.01.1998)
 (Nr. 19, Biotop-VO vom 13.01.1998)
 (Nr. 20, Biotop-VO vom 13.01.1998)
 (Nr. 21, Biotop-VO vom 13.01.1998)
 (Nr. 22, Biotop-VO vom 13.01.1998)
 (Nr. 23, Biotop-VO vom 13.01.1998)
 (Nr. 24, Biotop-VO vom 13.01.1998)
 (Nr. 25, Biotop-VO vom 13.01.1998)
 (Nr. 26, Biotop-VO vom 13.01.1998)
 (Nr. 27, Biotop-VO vom 13.01.1998)
 (Nr. 28, Biotop-VO vom 13.01.1998)
 (Nr. 29, Biotop-VO vom 13.01.1998)
 (Nr. 30, Biotop-VO vom 13.01.1998)

Gemeinde Borstorf
 Landschaftsplan
 Geschützte Biotope
 und Verbundflächen

Planungsbüro Sommer GmbH - Stadtplanung und Landschaftsarchitektur
 Königstr. 4 · 19208 Bornum | Ebn. · Tel. 038547-56177 · Fax 038547-50427